











панельные радиаторы

Радиаторы выс. 200 мм

		типы
	<p>Ventil Compact</p> <p>Универсальный панельный радиатор с профилированными нагревательными панелями и конвекционными элементами</p> <p>6 присоединительных патрубков</p> <p>высота [мм]: 200 длина [мм]: 600 - 3000</p>	<p>CV 21s</p> <p>CV 22</p> <p>CV 33</p> <p>CV 44</p> 
	<p>Plan Ventil Compact</p> <p>Универсальный панельный радиатор с гладкой передней пластиной и профилированной задней пластиной</p> <p>6 присоединительных патрубков</p> <p>высота [мм]: 200 длина [мм]: 600 - 3000</p>	<p>FCV 21s</p> <p>FCV 22</p> <p>FCV 33</p> <p>FCV 44</p> 
	<p>Ramo Ventil Compact</p> <p>Универсальный панельный радиатор с гладкой передней пластиной с выдавленными легкими горизонтальными бороздками, а также профилированной задней пластиной</p> <p>6 присоединительных патрубков</p> <p>высота [мм]: 200 длина [мм]: 600 - 3000</p>	<p>RVC 21s</p> <p>RVC 22</p> <p>RVC 33</p> <p>RVC 44</p> 
	<p>Plan Ventil Compact D</p> <p>Универсальный панельный радиатор, гладкий с обеих сторон. Передняя и задняя пластины полностью плоские.</p> <p>6 присоединительных патрубков</p> <p>высота [мм]: 200 длина [мм]: 600 - 3000</p>	<p>FFCV 21s</p> <p>FFCV 22</p> <p>FFCV 33</p> <p>FFCV 44</p> 
	<p>Ramo Ventil Compact D</p> <p>Универсальный панельный радиатор, гладкий с обеих сторон. Передняя и задняя пластины с выдавленными легкими горизонтальными бороздками.</p> <p>6 присоединительных патрубков</p> <p>высота [мм]: 200 длина [мм]: 600 - 3000</p>	<p>RRCV 21s</p> <p>RRCV 22</p> <p>RRCV 33</p> <p>RRCV 44</p> 

панельные радиаторы

	Ventil Compact	Plan Ventil Compact	Ramo Ventil Compact	Plan Ventil Compact D	Ramo Ventil Compact D
профилированная передняя панель	X	-	-	-	-
гладкая передняя панель	-	X	X	X	X
гладкая задняя панель	-	-	-	X	X
максимальное рабочее давление [бар]	10	10	10	10	10
количество патрубков - боковые + нижние	4 + 2	4 + 2	4 + 2	4 + 2	4 + 2
боковое подсоединение - GW 1/2"	X	X	X	X	X
нижнее подсоединение - GW 1/2"	X	X	X	X	X
нижнее центральное подсоединение - GW 1/2"	-	-	-	-	-
кронштейны в комплекте с радиатором	-	-	-	-	-
боковые накладки	X	X	X	X	X
верхняя накладка	X	X	X	X	X
встроенный термостатический клапан	X	X	X	X	X

ёмкость и вес

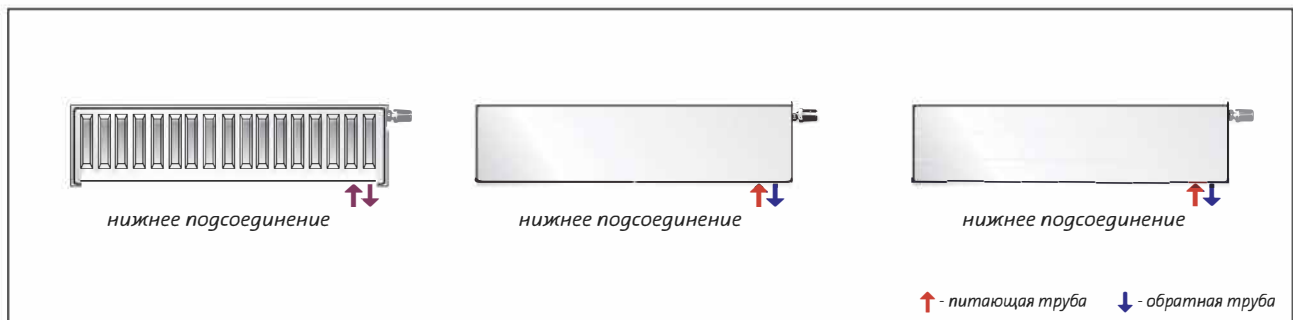
ёмкость: л/м

радиатор \ тип	21s	22	33	44
Ventil Compact	2,5	2,5	3,8	5,0
Plan Ventil Compact	2,5	2,5	3,8	5,0
Ramo Ventil Compact	2,5	2,5	3,8	5,0
Plan Ventil Compact D	2,5	2,5	3,8	5,0
Ramo Ventil Compact D	2,5	2,5	3,8	5,0

вес: кг/м

радиатор \ тип	21s	22	33	44
Ventil Compact	10,8	13,6	20,3	27,0
Plan Ventil Compact	12,6	15,5	22,2	28,8
Ramo Ventil Compact	12,6	15,5	22,2	28,8
Plan Ventil Compact D	14,6	17,6	24,3	30,9
Ramo Ventil Compact D	14,6	17,6	24,3	30,9

примерные подсоединения

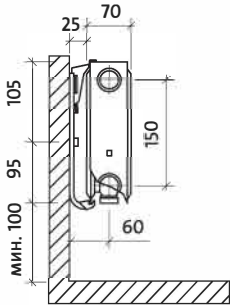


панельные радиаторы

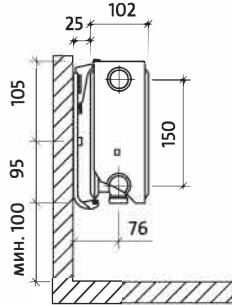
Виды сбоку

Ventil Compact - настенные крепления

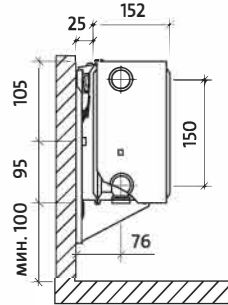
тип CV 21 s



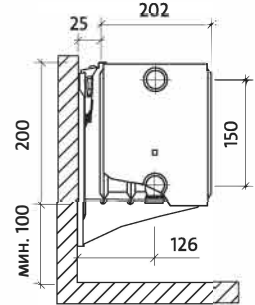
тип CV 22



тип CV 33

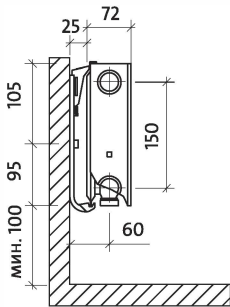


тип CV 44

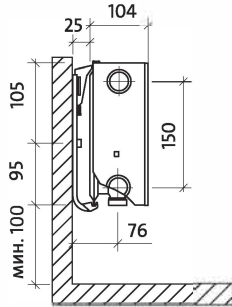


Plan Ventil Compact и Ramo Ventil Compact - настенные крепления

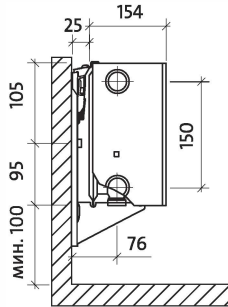
тип FCV 21 s
тип RCV 21 s



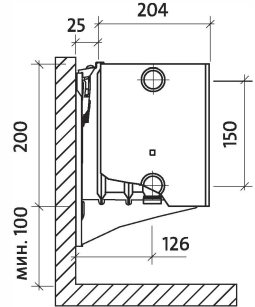
тип FCV 22
тип RCV 22



тип FCV 33
тип RCV 33

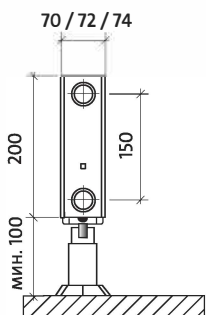


тип FCV 44
тип RCV 44

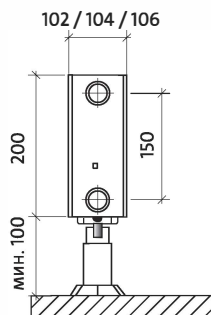


Ventil Compact, Plan Ventil Compact, Ramo Ventil Compact, Plan Ventil Compact D и Ramo Ventil Compact D

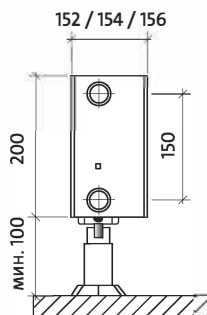
тип CV 21 s
тип FCV 21 s
тип RCV 21 s
тип FFCV 21 s
тип RRCV 21 s



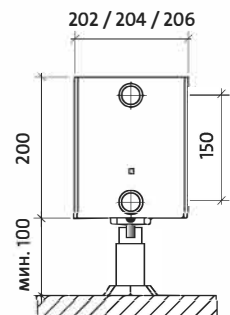
тип CV 22
тип FCV 22
тип RCV 22
тип FFCV 22
тип RRCV 22



тип CV 33
тип FCV 33
тип RCV 33
тип FFCV 33
тип RRCV 33



тип CV 44
тип FCV 44
тип RCV 44
тип FFCV 44
тип RRCV 44

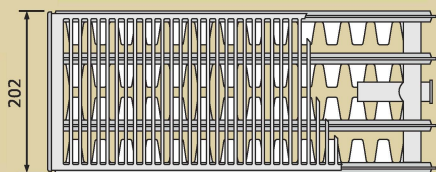


Ventil Compact выс. 200

панельные радиаторы

НОВИНКА

PURMO CV 44



КОД ЗАКАЗА : CV44XXXXYYYY

ПРИМЕР : CV442001200

сокращённое наименование

тип

высота

длина



длина [мм]	параметры $t_z / t_p / t_i$	тип			
		CV 21 s	CV 22	CV 33	CV 44
400	90/70/20 °C 75/65/20 °C				
500	90/70/20 °C 75/65/20 °C				
600	90/70/20 °C 75/65/20 °C	439 347	589 467	830 655	1060 836
700	90/70/20 °C 75/65/20 °C	512 405	687 545	968 764	1236 975
800	90/70/20 °C 75/65/20 °C	584 462	784 622	1106 873	1413 1114
900	90/70/20 °C 75/65/20 °C	658 520	882 700	1245 982	1590 1254
1000	90/70/20 °C 75/65/20 °C	731 578	981 778	1383 1091	1766 1393
1100	90/70/20 °C 75/65/20 °C	805 636	1079 856	1521 1200	1943 1532
1200	90/70/20 °C 75/65/20 °C	878 694	1177 934	1659 1309	2120 1672
1400	90/70/20 °C 75/65/20 °C	1023 809	1373 1089	1935 1527	2473 1950
1600	90/70/20 °C 75/65/20 °C	1170 925	1569 1245	2213 1746	2826 2229
1800	90/70/20 °C 75/65/20 °C	1316 1040	1765 1400	2489 1964	3179 2507
2000	90/70/20 °C 75/65/20 °C	1462 1156	1961 1556	2765 2182	3533 2786
2300	90/70/20 °C 75/65/20 °C	1681 1329	2255 1789	3180 2509	4063 3204
2600	90/70/20 °C 75/65/20 °C	1901 1503	2550 2023	3596 2837	4593 3622
3000	90/70/20 °C 75/65/20 °C	2194 1734	2942 2334	4148 3273	5299 4179

Тепловая мощность радиаторов (Вт) по норме EN 442 для параметров 90/70/20 °C и 75/65/20 °C.

[Вт/м] 105/75/20 °C	891	1191	1687	2156
показатель п	1,3340	1,3130	1,3440	1,3470

типы радиаторов доступны на складе

PURMO

панельные радиаторы

Plan Ventil Compact выс. 200

НОВИНКА



PURMO FCV 44

КОД ЗАКАЗА : **FCV44XXXXYYY**
 ПРИМЕР : **FCV442001200**

сокращённое наименование
тип
высота
длина

длина [мм]	параметры $t_z / t_p / t_i$	тип			
		FCV 21 s	FCV 22	FCV 33	FCV 44
400	90/70/20 °C 75/65/20 °C				
500	90/70/20 °C 75/65/20 °C				
600	90/70/20 °C 75/65/20 °C	431 341	588 467	828 654	1054 829
700	90/70/20 °C 75/65/20 °C	504 398	686 545	965 763	1230 967
800	90/70/20 °C 75/65/20 °C	574 454	783 622	1103 872	1405 1105
900	90/70/20 °C 75/65/20 °C	646 511	881 700	1241 981	1581 1243
1000	90/70/20 °C 75/65/20 °C	719 568	979 778	1379 1090	1756 1381
1100	90/70/20 °C 75/65/20 °C	791 625	1077 856	1517 1199	1932 1519
1200	90/70/20 °C 75/65/20 °C	863 682	1175 934	1655 1308	2107 1657
1400	90/70/20 °C 75/65/20 °C	1006 795	1370 1089	1931 1526	2458 1933
1600	90/70/20 °C 75/65/20 °C	1150 909	1567 1245	2207 1744	2811 2210
1800	90/70/20 °C 75/65/20 °C	1293 1022	1762 1400	2483 1962	3162 2486
2000	90/70/20 °C 75/65/20 °C	1437 1136	1958 1556	2758 2180	3513 2762
2300	90/70/20 °C 75/65/20 °C	1652 1306	2251 1789	3172 2507	4039 3176
2600	90/70/20 °C 75/65/20 °C	1869 1477	2545 2023	3586 2834	4567 3591
3000	90/70/20 °C 75/65/20 °C	2156 1704	2937 2334	4138 3270	5269 4143

Тепловая мощность радиаторов (Вт) по норме EN 442 для параметров 90/70/20 °C и 75/65/20 °C.

[Вт/м] 105/75/20 °C показатель п	875 1,3340	1187 1,3030	1680 1,3350	2149 1,3640
-------------------------------------	-----------------------------	------------------------------	------------------------------	------------------------------

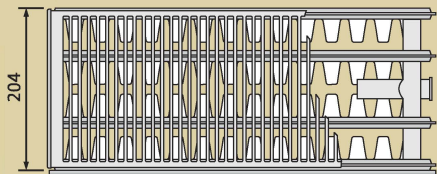
типы радиаторов доступны на складе

Ramo Ventil Compact выс. 200

**панельные
радиаторы**

НОВИНКА

PURMO RCV 44



КОД ЗАКАЗА : **RCV44XXXXYYY**

ПРИМЕР : **RCV442001200**

сокращённое наименование

тип

высота

длина



длина [мм]	параметры $t_z / t_p / t_i$	тип			
		RCV 21 s	RCV 22	RCV 33	RCV 44
400	90/70/20 °C 75/65/20 °C				
500	90/70/20 °C 75/65/20 °C				
600	90/70/20 °C 75/65/20 °C	431 341	588 467	828 654	1054 829
700	90/70/20 °C 75/65/20 °C	504 398	686 545	965 763	1230 967
800	90/70/20 °C 75/65/20 °C	574 454	783 622	1103 872	1405 1105
900	90/70/20 °C 75/65/20 °C	646 511	881 700	1241 981	1581 1243
1000	90/70/20 °C 75/65/20 °C	719 568	979 778	1379 1090	1756 1381
1100	90/70/20 °C 75/65/20 °C	791 625	1077 856	1517 1199	1932 1519
1200	90/70/20 °C 75/65/20 °C	863 682	1175 934	1655 1308	2107 1657
1400	90/70/20 °C 75/65/20 °C	1006 795	1370 1089	1931 1526	2458 1933
1600	90/70/20 °C 75/65/20 °C	1150 909	1567 1245	2207 1744	2811 2210
1800	90/70/20 °C 75/65/20 °C	1293 1022	1762 1400	2483 1962	3162 2486
2000	90/70/20 °C 75/65/20 °C	1437 1136	1958 1556	2758 2180	3513 2762
2300	90/70/20 °C 75/65/20 °C	1652 1306	2251 1789	3172 2507	4039 3176
2600	90/70/20 °C 75/65/20 °C	1869 1477	2545 2023	3586 2834	4567 3591
3000	90/70/20 °C 75/65/20 °C	2156 1704	2937 2334	4138 3270	5269 4143

Тепловая мощность радиаторов (Вт) по норме EN 442 для параметров 90/70/20 °C и 75/65/20 °C.

[Вт/м] 105/75/20 °C	875	1187	1680	2149
показатель п	1,3340	1,3030	1,3350	1,3640

типы радиаторов доступны на складе

PURMO

панельные радиаторы

Plan Ventil Compact D выс. 200

НОВИНКА



длина [мм]	параметры $t_z / t_p / t_i$	тип			
		FFCV 21 s	FFCV 22	FFCV 33	FFCV 44
400	90/70/20 °C 75/65/20 °C				
500	90/70/20 °C 75/65/20 °C				
600	90/70/20 °C 75/65/20 °C	418 332	568 448	815 644	1023 805
700	90/70/20 °C 75/65/20 °C	487 387	663 523	952 752	1193 939
800	90/70/20 °C 75/65/20 °C	556 442	758 598	1087 859	1363 1073
900	90/70/20 °C 75/65/20 °C	627 498	852 672	1224 967	1533 1207
1000	90/70/20 °C 75/65/20 °C	696 553	947 747	1359 1074	1703 1341
1100	90/70/20 °C 75/65/20 °C	765 608	1043 822	1495 1181	1874 1475
1200	90/70/20 °C 75/65/20 °C	836 664	1136 896	1631 1289	2044 1609
1400	90/70/20 °C 75/65/20 °C	974 774	1327 1046	1903 1504	2384 1877
1600	90/70/20 °C 75/65/20 °C	1114 885	1516 1195	2174 1718	2726 2146
1800	90/70/20 °C 75/65/20 °C	1253 995	1706 1345	2446 1933	3066 2414
2000	90/70/20 °C 75/65/20 °C	1392 1106	1895 1494	2718 2148	3407 2682
2300	90/70/20 °C 75/65/20 °C	1601 1272	2179 1718	3126 2470	3918 3084
2600	90/70/20 °C 75/65/20 °C	1810 1438	2463 1942	3533 2792	4429 3487
3000	90/70/20 °C 75/65/20 °C	2089 1659	2842 2241	4078 3222	5110 4023

Тепловая мощность радиаторов (Вт) по норме EN 442 для параметров 90/70/20 °C и 75/65/20 °C.

[Вт/м] 105/75/20 °C	845	1156	1656	2082
показатель п	1,3060	1,3480	1,3360	1,3570

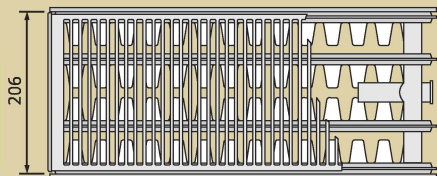
типы радиаторов доступны на складе

Ramo Ventil Compact D выс. 200

панельные радиаторы

НОВИНКА

PURMO RRCV 44



КОД ЗАКАЗА : **RRCV44XXXXYYY**

ПРИМЕР : RRCV442001200

сокращённое наименование

тип

высота

длина



длина [мм]	параметры $t_z / t_p / t_i$	тип			
		RRCV 21 s	RRCV 22	RRCV 33	RRCV 44
400	90/70/20 °C 75/65/20 °C				
500	90/70/20 °C 75/65/20 °C				
600	90/70/20 °C 75/65/20 °C	418 332	568 448	815 644	1023 805
700	90/70/20 °C 75/65/20 °C	487 387	663 523	952 752	1193 939
800	90/70/20 °C 75/65/20 °C	556 442	758 598	1087 859	1363 1073
900	90/70/20 °C 75/65/20 °C	627 498	852 672	1224 967	1533 1207
1000	90/70/20 °C 75/65/20 °C	696 553	947 747	1359 1074	1703 1341
1100	90/70/20 °C 75/65/20 °C	765 608	1043 822	1495 1181	1874 1475
1200	90/70/20 °C 75/65/20 °C	836 664	1136 896	1631 1289	2044 1609
1400	90/70/20 °C 75/65/20 °C	974 774	1327 1046	1903 1504	2384 1877
1600	90/70/20 °C 75/65/20 °C	1114 885	1516 1195	2174 1718	2726 2146
1800	90/70/20 °C 75/65/20 °C	1253 995	1706 1345	2446 1933	3066 2414
2000	90/70/20 °C 75/65/20 °C	1392 1106	1895 1494	2718 2148	3407 2682
2300	90/70/20 °C 75/65/20 °C	1601 1272	2179 1718	3126 2470	3918 3084
2600	90/70/20 °C 75/65/20 °C	1810 1438	2463 1942	3533 2792	4429 3487
3000	90/70/20 °C 75/65/20 °C	2089 1659	2842 2241	4078 3222	5110 4023

Тепловая мощность радиаторов (Вт) по норме EN 442 для параметров 90/70/20 °C и 75/65/20 °C.

[Вт/м] 105/75/20 °C показатель п	845 1,3060	1156 1,3480	1656 1,3360	2082 1,3570
-------------------------------------	---------------	----------------	----------------	----------------

типы радиаторов доступны на складе